

Beitrittserklärung

ich/wir erkläre/n meinen/unseren Beitritt zur Gesellschaft der Theaterfreunde Regensburg e.V. Auf dem umseitigen SEPA-Lastschriftmandat ermächtige ich die Theaterfreunde Regensburg e.V. den fälligen Mitgliedsbeitrag per Lastschrift einzuziehen. Ohne Erteilung des o.g. Mandates kann leider keine Mitgliedsaufnahme erfolgen.

Name

Vorname

Strasse/Hausnummer

PLZ/ Wohnort

Tel./Fax

E-Mail

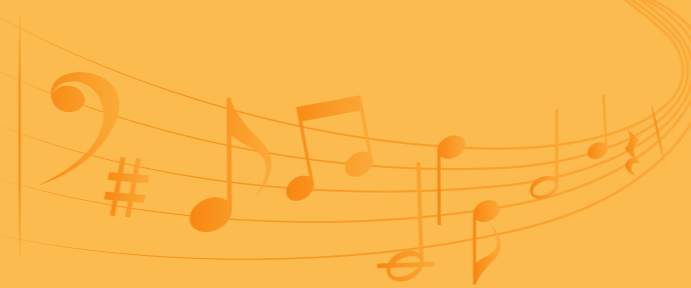
Datum, Unterschrift

Geschäftsstelle der
Theaterfreunde Regensburg
Burgfriedenweg 26
93051 Regensburg



Theaterfreunde Regensburg e.V.

... über 25 Jahre
finanzielle und ideelle Förderung
unseres traditionsreichen
Theaters am Bismarckplatz
durch die Theaterfreunde Regensburg



Werden auch Sie Mitglied bei den
Theaterfreunden Regensburg e.V.

Kontakt:
www.theaterfreunde-regensburg.de
info@theaterfreunde-regensburg.de
Tel. 09 41 - 2 69 21

Gestaltung: www.artworks-design.de
Fotos: Theater Regensburg

V.i.S.d.P.G. - Theaterfreunde Regensburg - Ursula Michalke Vorstandsvorsitzende



Theater braucht Freunde

Theaterfreunde Regensburg e.V.



Musis faventibus

Theater muss sein!

Bisher unterstützten die Theaterfreunde Regensburg das Theater mit:

- 250.000 EUR Spenden für die Bestuhlung des Theaters am Bismarckplatz
- 50.000 EUR Spenden für die Übertitelungsanlage im Theater am Bismarckplatz
- 55.000 EUR Spenden für die Bestuhlung des Theaters am Haidplatz
- 50.000 EUR Spenden für die Gründung einer Stiftung zu Gunsten des Theaters
- 25.000 EUR Spenden für das Junge Theater Regensburg
- 10.000 EUR Spenden für die Stifung Theater

Theaterfreunde Regensburg e.V.

Wir wollen Sie über uns informieren und Ihr Interesse für die Theaterfreunde wecken, denn wir wissen, dass Sie ein Herz für die Kunst und das Theater Regensburg haben.

Unsere Gesellschaft verfolgt ausschließlich und unmittelbar gemeinnützige Zwecke durch ideelle und materielle Förderung der Kulturarbeit, die im Zusammenhang mit dem Theater Regensburg und seinen Künstlern steht.

Wir haben uns ein großes Ziel gesetzt - auch Sie können daran teilhaben. Möchten Sie sich dieses Privileg entgehen lassen?

Als unser Mitglied haben Sie:

- das schöne Gefühl, einen persönlichen Beitrag zum Erhalt des Theaters Regensburg zu leisten.
- den Vorsprung, schon zeitlich vor der breiten Öffentlichkeit über unsere außergewöhnlichen Veranstaltungen informiert zu werden.
- den Vorteil, Theater in Gemeinschaft erleben zu können.
- die Möglichkeit, an Veranstaltungen befreundeter Gesellschaften teilzunehmen.

Wir informieren Sie gerne durch unsere Geschäftsstelle. Besuchen Sie uns auf unserer Website:

www.theaterfreunde-regensburg.de

Curriculum der Theaterfreunde Regensburg

Das Regensburger Theaterpublikum hat seit jeher eine sehr enge Bindung zu seinem Theater. Dies beweist die historische Tatsache, dass nach dem großen Brand des Theaters im Jahre 1849 von den Bürgern der Stadt eine Aktiengesellschaft zum Wiederaufbau des Theaters gegründet wurde. In vielen Familien der Stadt ist das Theaterabonnement seit Generationen Familientradition.

Aus dieser Verbundenheit zum Theater und zur Kunst wurde im Jahre 1989 von kunstsinnigen Regensburgerinnen und Regensburgern die Gesellschaft Theaterfreunde Regensburg e.V. ins Leben gerufen. Ziele dieser Gesellschaft waren und sind die Unterstützung und Förderung des Theaters Regensburg, die Pflege der Kontakte zwischen dem Theater und seinem Publikum, die Realisierung außergewöhnlicher Projekte im Theater.

Unsere Mitgliederzahl ist stetig gewachsen. Derzeit zählen wir rund 500 Mitglieder, die nicht nur durch ihren Mitgliedsbeitrag, sondern auch durch ihr persönliches Engagement auf eine lebendige und abwechslungsreiche Theaterkultur einwirken. Die Konzerte und Veranstaltungen der Theaterfreunde sind zu einem festen Bestandteil im kulturellen Leben der Stadt Regensburg und dessen Umland geworden.

Wir werden auch in Zukunft dem Theater Regensburg helfend zur Seite stehen.

Werden Sie Mitglied bei den Theaterfreunden Regensburg!

Sie sind uns herzlich willkommen

Theaterfreunde Regensburg e.V.
Gläubiger-Identifikationsnummer: DE20ZZZ00000165285

SEPA-Lastschriftmandat

Ich ermächtige die Theaterfreunde Regensburg e.V., meinen Mitgliedsbeitrag in Höhe von:
70 € für Ehepaare / 40 € Einzelmitgliedschaft / 10 € Schüler/Studenten/ Künstler jährlich von meinem Konto mittels Lastschrift einzuziehen. Zugleich weise ich mein Kreditinstitut an, die von den Theaterfreunden Regensburg e.V. auf mein Konto bezogenen Lastschriften einzulösen.

Hinweis: Ich kann innerhalb von acht Wochen, beginnend mit dem Belastungsdatum, die Erstattung des belasteten Betrages verlangen. Es gelten dabei die mit meinem Kreditinstitut vereinbarten Bedingungen.

Vorname und Name (Kontoinhaber)

Name des Kreditinstitutes

BIC des Kreditinstitutes

DE__|____|____|____|____|____
IBAN meines Bankkontos

Gemäß Art. 16 Abs. 2 Bay. Datenschutzgesetz mache ich vorstehende Angaben freiwillig. Die Überweisungsträger / Lastschriften enthalten die Angaben des Zahlungsgrundes und werden an das oben angegebene Kreditinstitut weitergegeben.

Datum, Unterschrift